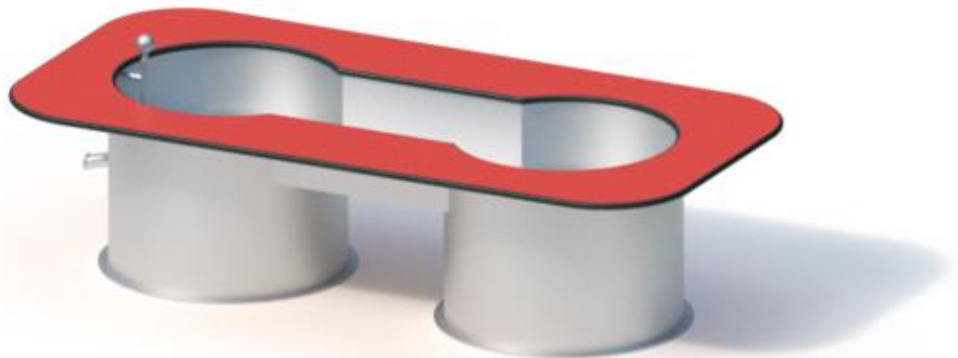


Spielgerät **Matschtisch**
Artikelnummer **033461000**

Produktbeschreibung (Seite 1)



- Verschweißte Edelstahlkonstruktion mit 1 Wasserablaufrohr
- Gummikegelschluß mit Arretierung
- Blechdicke: min. 2 mm / Rohr Ø 38 mm
- Tischplatte aus Hochdrucklaminat (rot), 20 mm

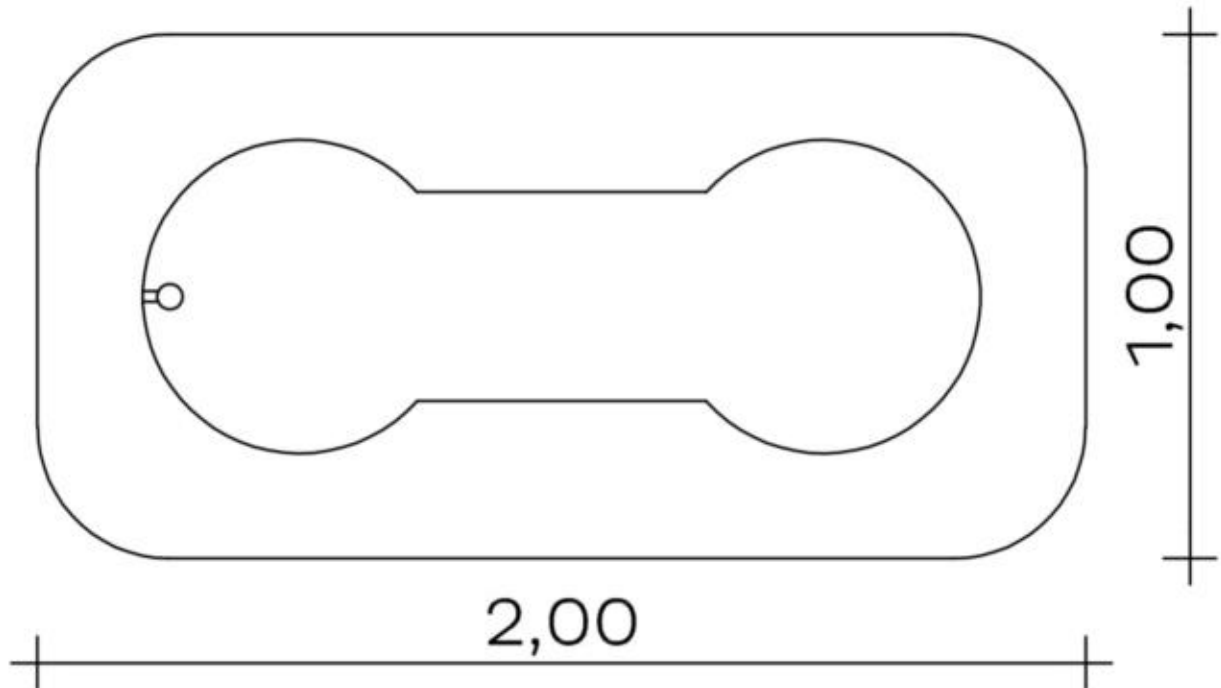
Der Matschtisch kann nicht mit Wasserrinnen kombiniert werden.

Passendes Ringfundament (15165) zur Verankerung am Flanschring und Formsteine (15170) zum Aufmauern und Ausgleichen von Höhenunterschieden bzw. zur sicheren Gründung in losen Fallschutz (Sand, Feinkies etc.) können gegen Mehrpreis mitgeliefert werden.

Spielgerät

Matschtisch

Artikelnummer

033461000<https://kaiser-kuehne.com/product/matschtisch-2/>**Produktdaten**

(ohne Maßstab)

Installation

Gerät [m]	L	2,00
	B	1,00
	H	0,52
Mindestraum [m]	L	5,00
	B	4,00
	H	0,52
Aufprallfläche [m ²]		0,00
freie Fallhöhe [m]		0,52
Anzahl Monteure		0
Montagezeit [Std]		0
Hebezeug		Nein
Einzelgewicht [kg]		0
Gesamtgewicht [kg]		110

NutzungEinsatzgebiete **öffentliche Spielplätze**

Aktivitäten

Altersgruppen

Inklusion

Fundamente

L [m]	B [m]	H [m]	Vol [m ³]	Anzahl
			0,000	0

Spielgerät **Matschtisch**
Artikelnummer **033461000**

Varianten

4862 *Galerie*



4863 *Kaktus*



4864 *Arktis*



4865 *Atlantik*



4866 *Kaffeebohne*



4867 *Saphir*



4868 *Schneeweiß*



4869 *Tiefschwarz*



4870 *Mohn*



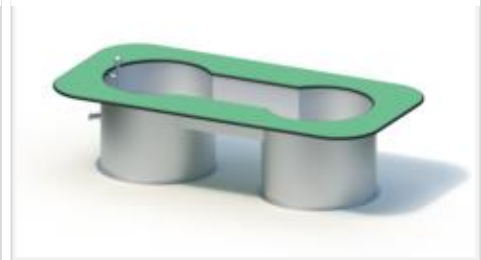
4871 *Sonne*



4872 *Zitrone*



4873 *Wald*



4874 *Nebel*



4875 *Zuckermais*



4876 *Aprikose*



Spielgerät **Matschtisch**
Artikelnummer **033461000**

Varianten

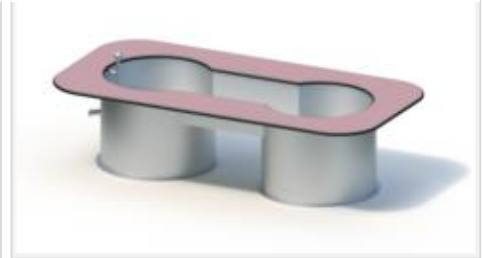
4877 *Kiesel*



4878 *Fjord*



4879 *Basar*



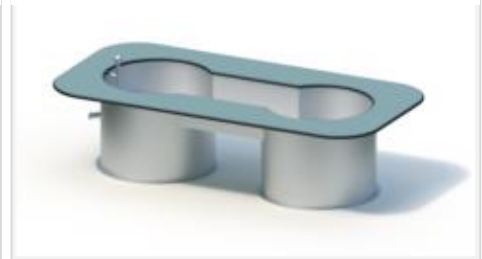
4880 *Zinn*



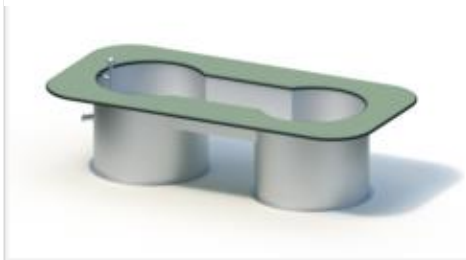
4881 *Weide*



4882 *Patina*



4883 *Hochland*



4884 *MohnPLUS*



17054 *Classic*

