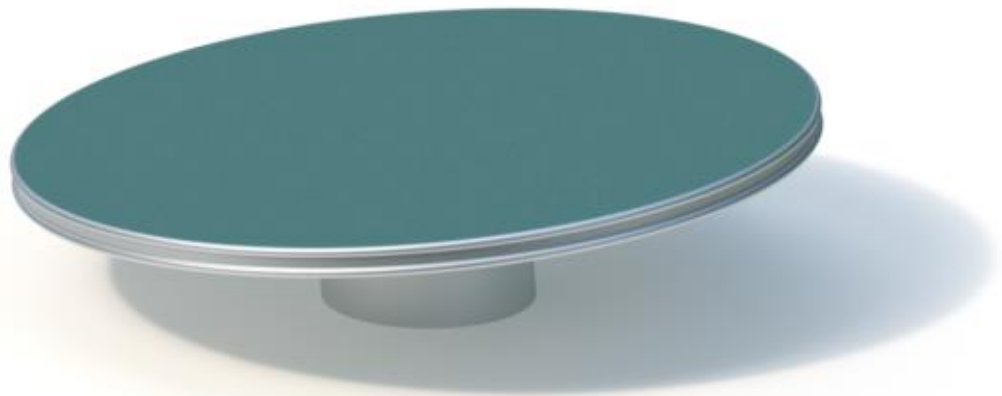


Spielgerät **Holländerscheibe (3,00)**
Artikelnummer **043530000**

Produktbeschreibung (Seite 1)



Mitdrehender Boden: Edelstahl/ farbiger EPDM-Belag, glattflächige Unterseite
Wälzlagerung: eingriffssicher und schmutzgeschützt
Scheibenverankerung erfolgt über einen separat einzubetonierenden Flanschring

Bitte beachten Sie, dass stoßdämpfende Materialien gemäß Definition der EN 1176-1 sowie „synthetischer Fallschutz“ zulässig sind. Bei diesen Materialien muss im Rahmen der Wartung darauf geachtet werden, dass deren Fallschutzeigenschaft nicht durch Verdichtung, Wegspieffekt oder Abnutzung verlorengeht; bei synthetischem Fallschutz sollten Gefahren für Bänder und Sehnen aufgrund der reduzierten Gleitfähigkeit abgewogen werden.

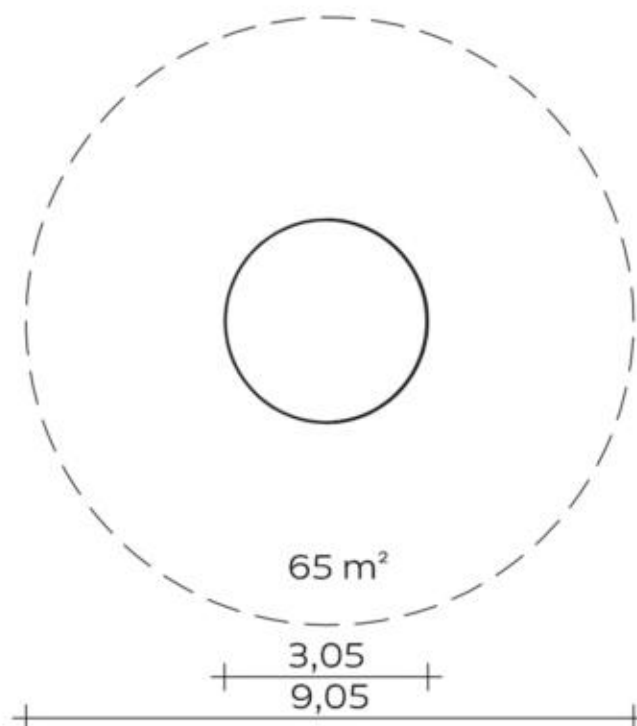
Bitte beachten Sie:

Den Fundamentring für dieses Gerät senden wir Ihnen vorab, damit die Fundamentarbeiten von Ihnen rechtzeitig vorab durchgeführt werden können und das Abbinden des Fundamentes vor der Montage von Lager und Scheibe gewährleistet ist. Für den sicheren Transport der Karussellscheibe mit einem Durchmesser von 3,05 m ist eine Transportvorrichtung aus Stahl notwendig.

Diese Vorrichtung werden wir im Auftragsfall zum Preis von 986 Euro berechnen; nach der Rückgabe dieser Vorrichtung wird der Betrag umgehend wieder gut geschrieben, sodass für Sie dadurch keine Mehrkosten entstehen. Bei Rückgabe an den anliefernden LKW fallen zudem keine Kosten für den Rücktransport der Vorrichtung an; sollten Sie allerdings eine spätere Rückgabe bevorzugen, so sind die Kosten für den Rücktransport per Fracht in Höhe von ca. 100-120 Euro von Ihnen zu tragen.

Spielgerät **Holländerscheibe (3,00)**

Artikelnummer

043530000
<https://kaiser-kuehne.com/product/hollaenderscheibe-300/>
Produktdaten


(ohne Maßstab)

Installation

Gerät [m]	L	3,05
	B	3,05
	H	0,80
Mindestraum [m]	L	9,05
	B	9,05
	H	0,80
Aufprallfläche [m²]		65,00
freie Fallhöhe [m]		0,80
Anzahl Monteure		2
Montagezeit [Std]		1
Hebezeug		Ja
Einzelgewicht [kg]		450
Gesamtgewicht [kg]		740

Nutzung

Einsatzgebiete	öffentliche Spielplätze
Aktivitäten	Bewegungsaktivität
Altersgruppen	8+
Anzahl Benutzer	12

Inklusion

Begegnungsmöglichkeit	<input type="checkbox"/>	Einzelspiele	<input type="checkbox"/>
Funktionelles Spielen	<input type="checkbox"/>	Geschwindigkeit	<input type="checkbox"/>
Gleichgewicht	<input type="checkbox"/>	Gruppenspiele	<input type="checkbox"/>
Koordination	<input type="checkbox"/>		

Fundamente

L [m]	B [m]	H [m]	Vol [m³]	Anzahl
1,10	1,10	0,80	0,968	1
			0,968	1

Spielgerät **Holländerscheibe (3,00)**
Artikelnummer **043530000**

Varianten

17642 *Classic*

