

Spielgerät **Wasserventil**
Artikelnummer **033322000**

Produktbeschreibung (Seite 1)

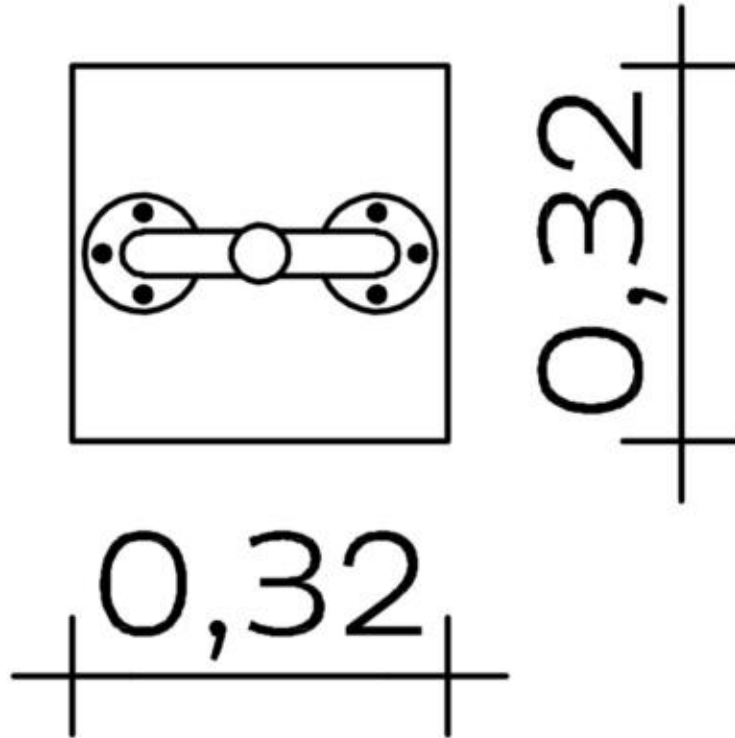


Edelstahlkonstruktion mit arretierbarem Gummikegelverschluss. Zum Einbau bei individueller Bodenmodellierung zum Stauen, Regulieren oder Umleiten von Wasser.

Spielgerät

Wasserventil

Artikelnummer

033322000
<https://kaiser-kuehne.com/product/wasserventil/>
Produktdaten


(ohne Maßstab)

Installation

Gerät [m]	L	0,32
	B	0,32
	H	0,30
Mindestraum [m]	L	3,32
	B	3,32
	H	0,30
Aufprallfläche [m ²]		0,00
freie Fallhöhe [m]		0,00
Anzahl Monteure		0
Montagezeit [Std]		0
Hebezeug		Nein
Einzelgewicht [kg]		0
Gesamtgewicht [kg]		5

Nutzung

 Einsatzgebiete **öffentliche Spielplätze**

 Aktivitäten **Manuelle Aktivität**

Altersgruppen

Inklusion

Fundamente

L [m]	B [m]	H [m]	Vol [m ³]	Anzahl
0,40	0,40	0,30	0,048	1
			0,048	1

