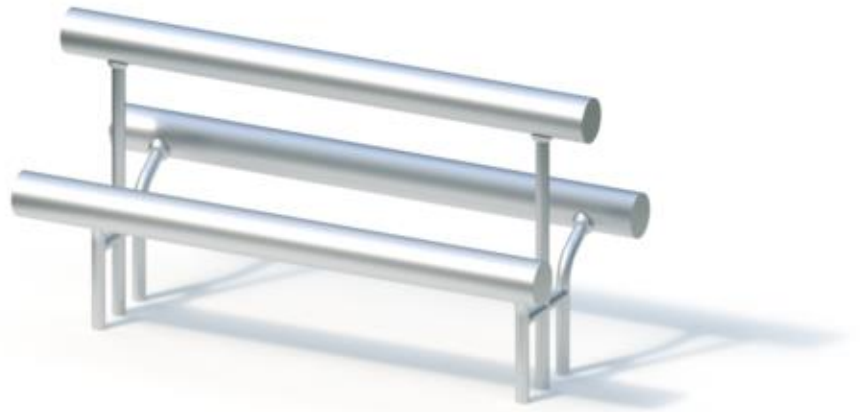


Teenseat ES 120

Nr.: 0-60182-500



Ausschreibungstext

Technische Daten

Grundfläche: 0,75 x 1,60 m

Sitzhöhe: 0,46 / 0,81 m

Sitzbalken: Edelstahl Ø 120 mm

Metallbauteile: Edelstahl

Gewicht: 60 kg insgesamt

Fundamente (bauseits)

2 Stck. 0,40 x 0,60 x 0,40 m

Betonmenge: 0,19 m³

Montagerichtzeit

Wird in einem Stück angeliefert.
(ohne Fundamenterstellung)

Geeignet für

Alle Altersgruppen,
öffentliche Spielplätze etc.