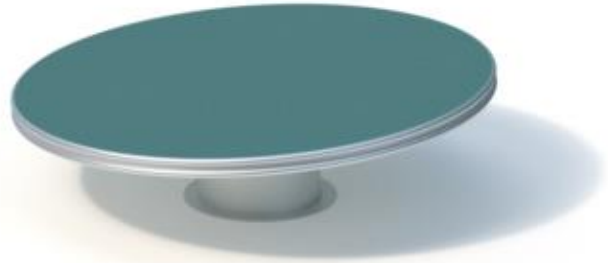


Holländerscheibe (2,50)

Nr.: 0-43525-000

**Ausschreibungstext**

Technische Daten

Grundfläche: Ø 2,55 m

Mindestraum: Ø 8,55 m (58 m²)

Gesamthöhe: 0,70 m

Bodenfreiheit: 0,40 - 0,55 m

Gewicht: 410 kg schwerstes Einzelteil
590 kg insgesamt

Mitrehender Boden: Edelstahl/EPDM-Belag, glattflächige Unterseite

Wälzlagerung: eingriffsicher und schmutzgeschützt

Scheibenverankerung erfolgt über einen separat einzubetonierenden Flanschring.

Bitte beachten Sie, dass stoßdämpfende Materialien gemäß der Definition der EN 1176-1 sowie „synthetischer Fallschutz“ zulässig sind. Bei diesen Materialien muss im Rahmen der Wartung darauf geachtet werden, dass deren Fallschutzeigenschaft nicht durch Verdichtung, Wegspieeffekt oder Abnutzung verlorengeht; bei synthetischem Fallschutz sollten Gefahren für Bänder und Sehnen aufgrund der reduzierten Gleitfähigkeit abgewogen werden.

Fundament (bauseits)

1 Stck. 0,90 x 0,90 x 0,80 m

Betonmenge: 0,65 m³

Montagerichtzeit

2 Monteure je 1 Stunde

(ohne Fundamenterstellung) + Hebezeug

Freie Fallhöhe

0,70 m

Geeignet für

Kinder ab 8 Jahren,

öffentliche Spielplätze etc.

Bewegungsaktivitäten.

Bitte beachten Sie:

Bei Bedarf erhalten Sie den Fundamentring für dieses Gerät vorab zugesandt, damit die Fundamentarbeiten von Ihnen rechtzeitig im Voraus durchgeführt werden können und das Abbinden des Fundaments vor Montage von Lager und Scheibe gewährleistet ist.

Sollte eine Vorablieferung gewünscht werden, so bitten wir im Auftragsfall um Rückmeldung sowie Angabe der Lieferadresse.