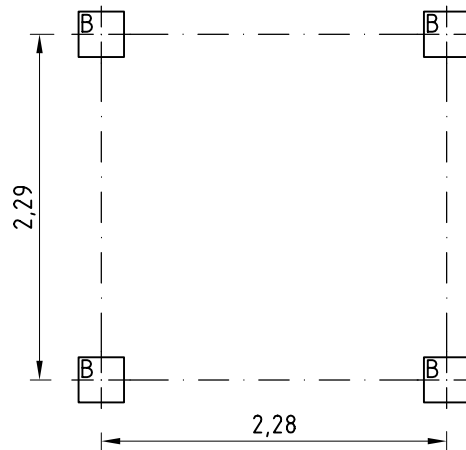
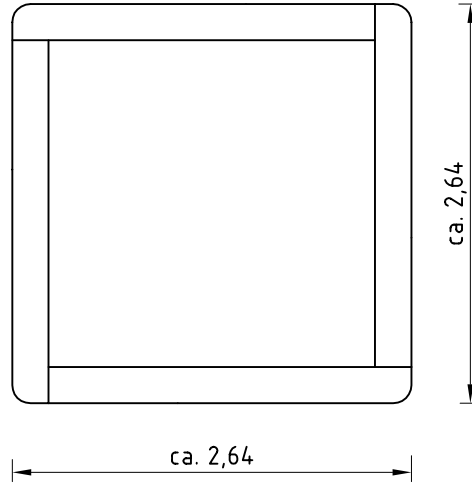
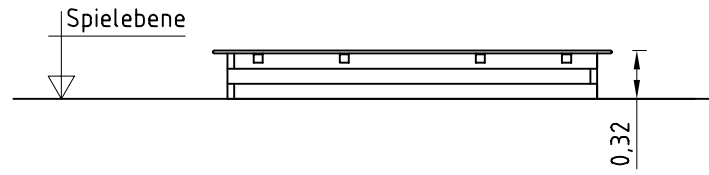


1. Gerätestandort unter Berücksichtigung des Mindestbenutzungsbereichs festlegen.
2. Bodenaushub für Fundamente nach Zeichnung vornehmen
3. Vormontierte Sandkastenseitenteile entsprechend ihrer Kennzeichnung (1-1, 2-2, ...) mit den Fundament- Eckwinkeln in die Fundamentlöcher stellen.
4. **Zum Einbauen der vormontierten Bauteile bzw. Einzelteile müssen die Schrauben mit der gelieferten Montagepaste gefettet werden. Erst nach dem Ausrichten alle Schrauben fest anziehen.**  
Schraubverbindungen:  
Sandkastenseitenteile:  
Flachrundschraube DIN 603 - M12 x 65; Scheibe DIN 125 - 13; selbsts. Mutter DIN 986 - M12
5. Fundamente mit Stampfbeton B 25 ausgießen, die Kanten abrunden und mit 0,20 m Sand abdecken. (s. EN 1176-1).
6. Freigabe zum Spielen erst nach Abbinden der Betonfundamente.
7. Alle Schraubverbindungen nach 1 Monat überprüfen und ggf. fest nachziehen.  
Werkzeug: Steckschlüssel 19



Typ B  
M 1:20

