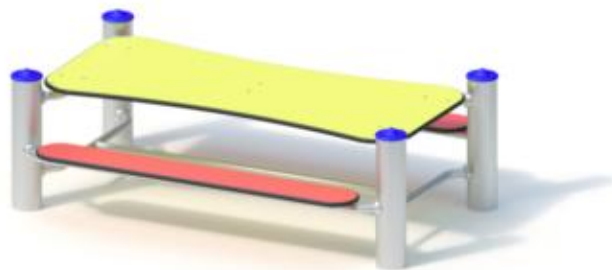


Spielgerät **Werk Tisch (mobil)**  
Artikelnummer **060144500**

**Produktbeschreibung** (Seite 1)



Standpfosten

Standpfosten aus Edelstahlrohr Ø 120 mm, mit nicht lösbaren Pfostenkappen aus Edelstahl abgedeckt.

Anbauteile

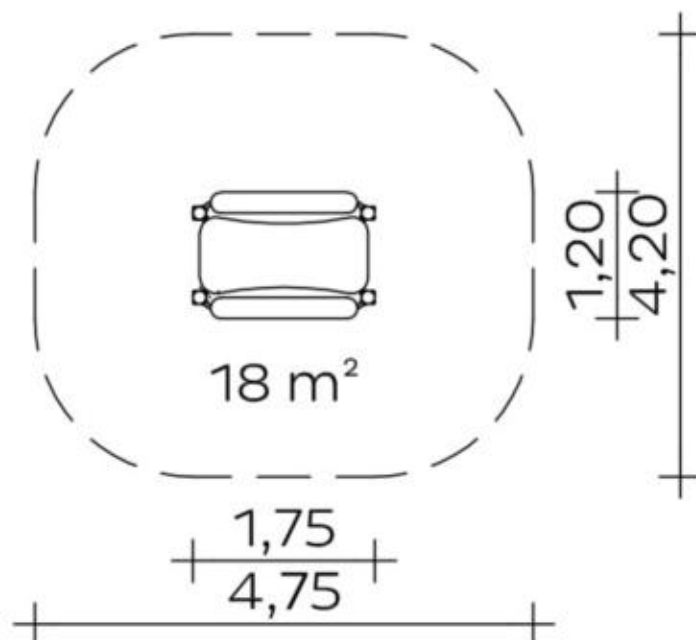
- Tisch: aus gelber, höchst witterungsbeständiger HPL-Schichtstoffplatte, 20 mm
- Sitz: aus farbiger höchst witterungsbeständiger HPL-Schichtstoffplatte, 20 mm
- Verstrebung aus Edelstahlrohr Ø 33,7 x 2 mm

Metallbauteile: Edelstahl

Spielgerät

**Werktsch (mobil)**

Artikelnummer

**060144500**<https://kaiser-kuehne.com/product/werktisch-mobil-2/>**Produktdaten**

(ohne Maßstab)

**Installation**

Gerät [m]	L	1,75
	B	1,20
	H	0,60
Mindestraum [m]	L	4,75
	B	4,20
	H	0,60
Aufprallfläche [m²]		0,00
freie Fallhöhe [m]		0,00
Anzahl Monteure		1
Montagezeit [Std]		1
Hebezeug	Nein	
Einzelgewicht [kg]		0
Gesamtgewicht [kg]		85

**Nutzung**

Einsatzgebiete	beaufsichtigte Spielplätze
Aktivitäten	Soziale Aktivität
Altersgruppen	2+
Anzahl Benutzer	9

**Inklusion**

Einzelspiele	<input type="checkbox"/>	Gruppenspiele	<input type="checkbox"/>
Kommunikation	<input type="checkbox"/>	Paralleles Spielen	<input type="checkbox"/>

**Fundamente**

L [m]	B [m]	H [m]	Vol [m³]	Anzahl
			0,000	0

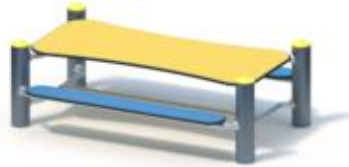
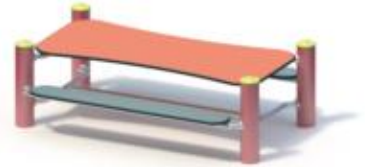
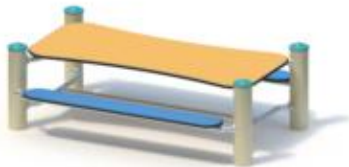
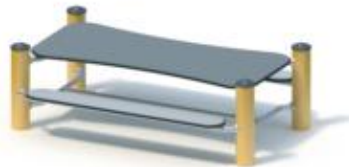
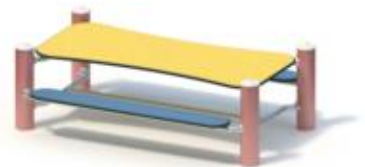
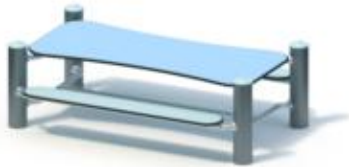
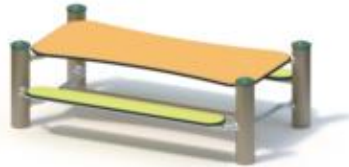
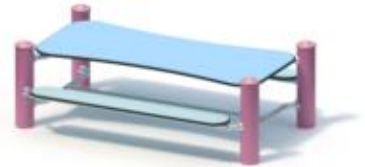
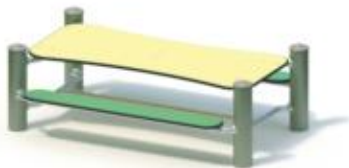
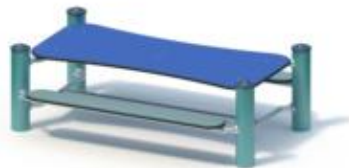
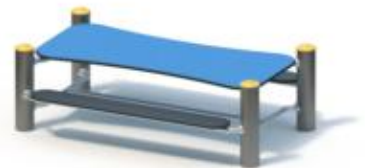
Spielgerät

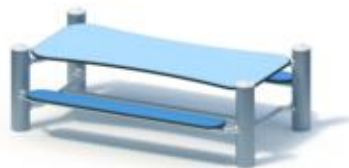
**Werk Tisch (mobil)**

Artikelnummer

**060144500**
**Varianten**

17434 *Classic*

17435 *Sweden*

28875 *Aloha*

28876 *Beach*

28877 *City*

28878 *Coral*

28879 *Ice Palace*

28880 *Jungle*

28881 *Mermaid*

28882 *Nature*

28883 *Ocean*

28884 *Pirate*

28885 *Safari*

28886 *Sky*

28887 *Sun*


Spielgerät **Werktisch (mobil)**  
Artikelnummer **060144500**

**Varianten**

28888 *Sunny Day*

