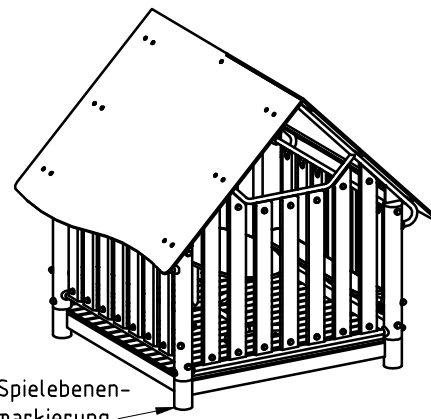
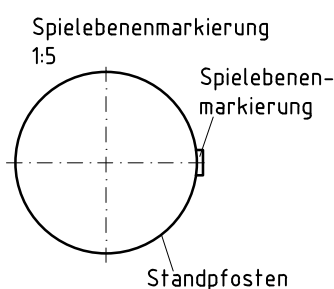
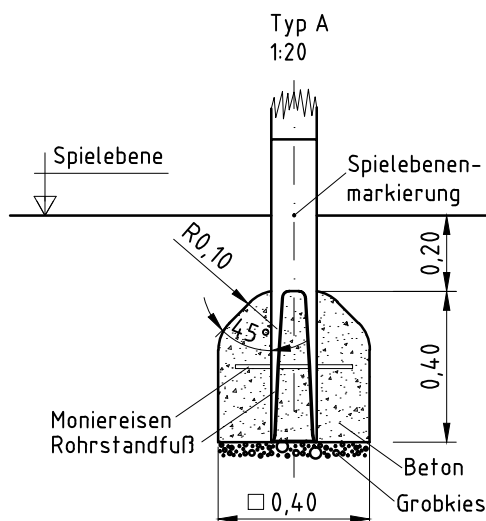
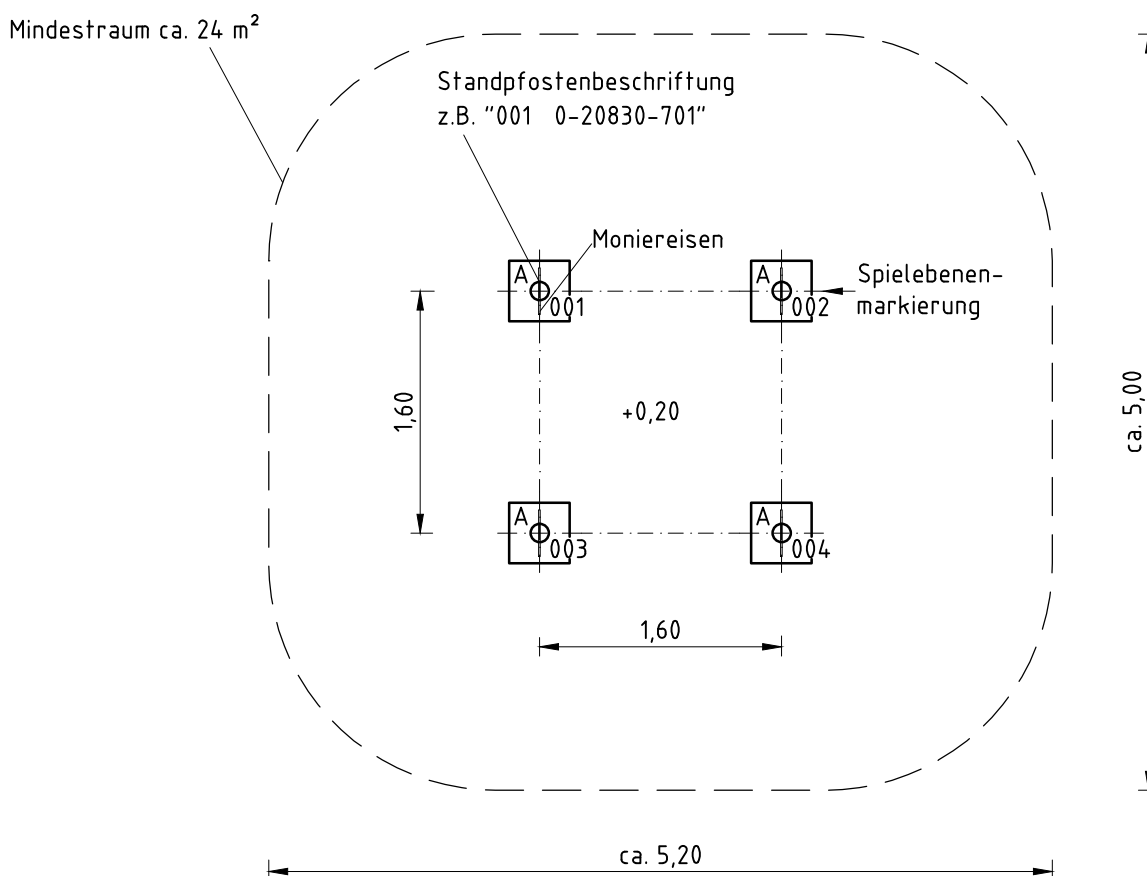
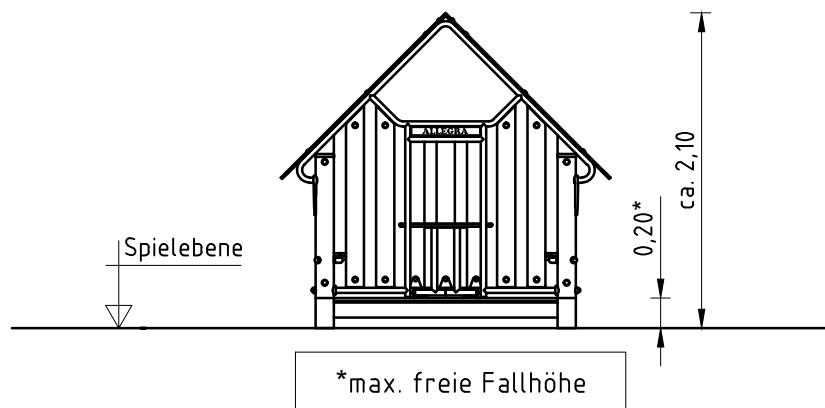
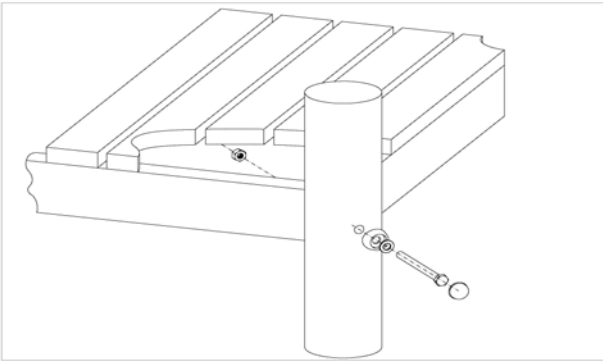
Spielebenen-
markierungSpielebenen-
markierung

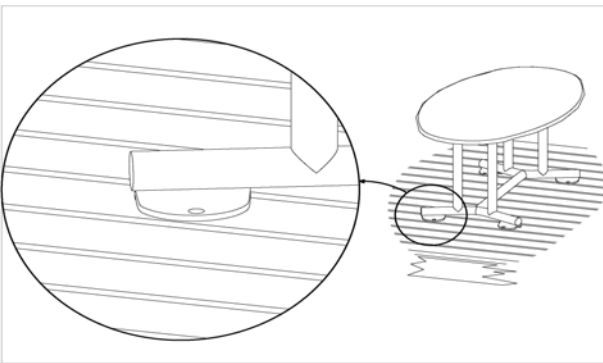
1. Gerätestandort unter Berücksichtigung des Platzbedarfs (Aufprallfläche) festlegen.
2. Bodenaushub für Fundamente nach Zeichnung vornehmen. Bitte beachten Sie: Für eine standsichere Montage werden mittelschwer lösbare Bodenarten vorausgesetzt.
3. Ca. 10 cm dicke Grobkiessschicht als Drainschicht zwischen Unterseite der Rohrstandfüße und der Fundamentsohle einbringen.
4. Moniereisen in die vorgesehenen Bohrungen der Rohrstandfüße einsetzen.
5. Die werkseitig vormontierte Alphütte mit Hilfe geeigneten Hebezeugs und entspr. der jeweiligen Standpfostennummer (s. Fundamentplan) in die Fundamentlöcher stellen. Die Spielebenenmarkierung (=ALU-Blindniet) entspricht der Einbautiefe und zeigt bei allen Standpfosten in die gleiche Richtung. Die Alphütte anhand der Spielebenenmarkierung ausrichten (vgl. Detailzeichnung bzw. Fundamentplan).
6. Fundamente mit Stampfbeton C20/25 füllen, die Kanten abschrägen, abrunden und mit einem Bodenmaterial abdecken, dessen kritische Fallhöhe größer gleich der maximalen freien Fallhöhe ist (s. EN 1176-1).
7. Freigabe zum Bespielen erst nach Abbinden der Betonfundamente.
8. Alle Schraubverbindungen gemäß Wartungsanleitung nach 4-5 Wochen überprüfen und ggf. fest nachziehen. Anschließend die Schraubenköpfe mit Schutzkappen abdecken; für gesenkte Schraubverbindungen (z.B. Podest) gilt: Die grauen Schutzkappen in das Senkloch drücken. Für ungesenkte Schraubverbindungen (z.B. Brüstung) gilt: die roten Schutzkappen-Oberteile auf die Unterteile setzen und (z.B. mit einem Kunststoffhammer) so kräftig einschlagen, dass sie hörbar in die Nut einrasten. Die enthaltenen Schutzkappen eignen sich lediglich zum einmaligen Einbau, daher sollten sie nicht vor dem ersten Wartungstermin eingesetzt werden.

Alle mit dem Gerät gelieferten Spezialwerkzeuge (z.B. Innensechskant-Schlüssel für gesicherte Schrauben etc.) sowie alle gerätespezifischen Unterlagen, die für das Sicherheitsmanagement nach EN 1176-7 wichtig sind oder sein könnten wie z.B. Rechnung, Lieferschein oder Auftragsbestätigung, Montageanleitung und Wartungsanleitung im Original oder in einer Kopie an die zuständigen Stellen weiterleiten.

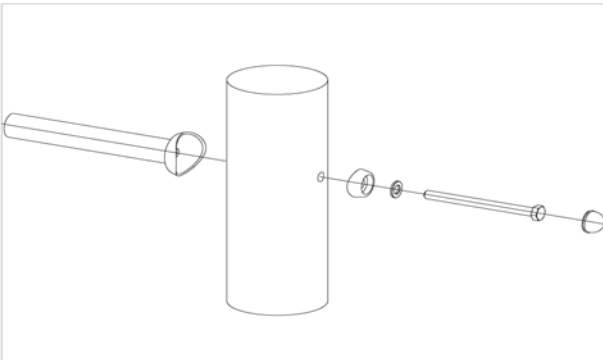


Artikel: 0-20830-701
Auftrag:
1298790
K&K Alphütte
Ort:
BV Beschreibung:
4 x SFES1200014
**Podestboden an Edelstahlstandpfosten/Rohrstandfuß
(Sechskantschraube mit roter Kappe/Mutter podestseitig)**


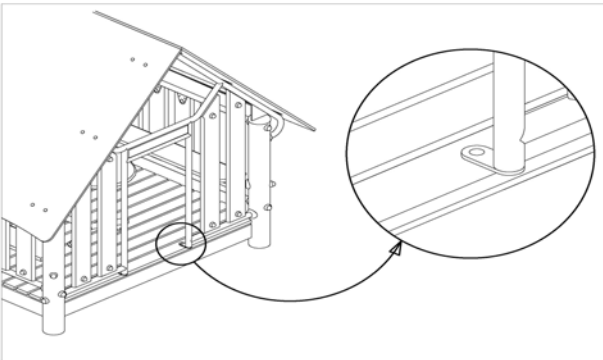
pro SF	ges.	K&K-Artikel	Bezeichnung
1 x	4 x	3430025	Scheibe ø 13 DIN125 A2
1 x	4 x	3300055	Schraubenkappen-Oberteil M12 P2
1 x	4 x	3300054	Schraubenkappen-Unterteil gewölbt M12
1 x	4 x	3430021	Sicherheitsmutter M12 DIN985 A2
1 x	4 x	3400363	Sechskantschraube M12x150 DIN931 A2

8 x SFAS1220001
Spieltisch auf Podestboden


pro SF	ges.	K&K-Artikel	Bezeichnung
1 x	8 x	3430014	Scheibe ø 10,5 DIN 125 FormB A2
1 x	8 x	3430011	Sechskant-Hutmutter M10 DIN986 A2
1 x	8 x	3400286	Linien-Sicherheitsschraube M10x50 Resistorx A2

16 x SFRS1210001
**Standardverschraubung Brüstung, Geländer, Rutsche
usw. an Robinienstandpfosten (ungesenkte Bohrung)**


pro SF	ges.	K&K-Artikel	Bezeichnung
1 x	16 x	3300055	Schraubenkappen-Oberteil M12 P2
1 x	16 x	3300054	Schraubenkappen-Unterteil gewölbt M12
1 x	16 x	3430025	Scheibe ø 13 DIN125 A2
1 x	16 x	3400702	Sechskantschraube M12x160 DIN931 A2

2 x SFAS1210003
Anbindung Giebelwand-Eingang an Podestboden


pro SF	ges.	K&K-Artikel	Bezeichnung
1 x	2 x	3410056	Halbrund-Holzschr. 6 x 30 DIN40096 A2

Artikel: **0-20830-701**

Auftrag:

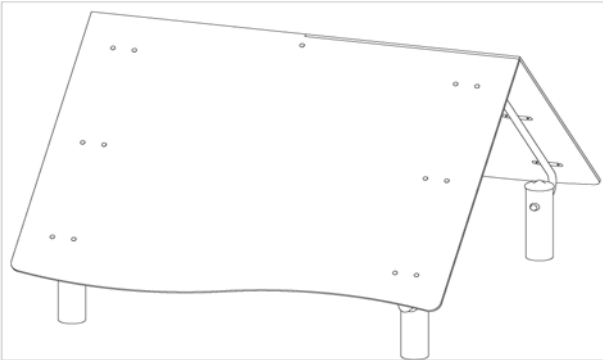
1298790

K&K Alphütte

Ort:

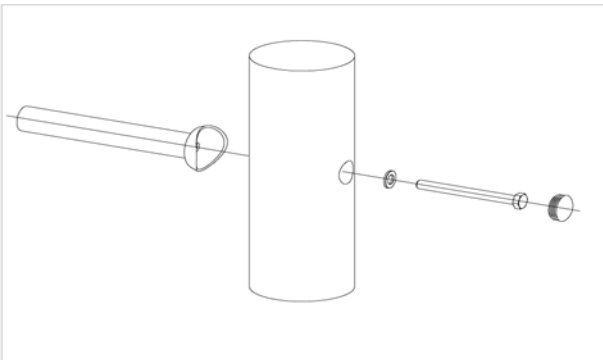
BV Beschreibung:

**1 x SFAS1240006 Giebeldach 1,60 m x 1,60 m
HPL-Platten an Halterohren und
innen verschraubtem Haltewinkel**



pro SF	ges.	K&K-Artikel	Bezeichnung
26 x	26 x	3430014	Scheibe ø 10,5 DIN 125 FormB A2
1 x	1 x	6240001	Ecklasche Giebeldach 90°
26 x	26 x	3430011	Sechskant-Hutmutter M10 DIN986 A2
26 x	26 x	3400138	Flachrundschraube M10 x 30 DIN603 A2

**4 x SFRS1230004 Standardverschraubung Kletterstange, Rampe usw.
an Robinienstandpfosten (gesenkte Bohrung)**



pro SF	ges.	K&K-Artikel	Bezeichnung
1 x	4 x	3430129	Scheibe Ø 14 DIN1440 A2
1 x	4 x	3300016	Abdeckkappe grau für Bohrlöcher Ø 30-34mm aus Polyethylen (PE) zum Verschließen von Bohrlöchern
1 x	4 x	3400701	Sechskantschraube M12x130 DIN931 A2

4 x SFES1270007 Betonstahl für Edelstahlstandpfosten/Rohrstandfuß



pro SF	ges.	K&K-Artikel	Bezeichnung
1 x	4 x	2130000	Betonstabstahl Ø 10 x 310 DIN 488

1 x SFWZ0000002 Winkelschraubendreher Torx T45 mit Bohrung für Pin

pro SF	ges.	K&K-Artikel	Bezeichnung
1 x	1 x	3490033	Winkelschraubendreher Torx T45



Artikel: **0-20830-701**

Auftrag:

1298790

K&K Alphütte

Ort:

BV Beschreibung:

1 x SFWZ0000012 Gleitmetall (Dose à 30 gr.) mit Pinsel



pro SF	ges.	K&K-Artikel	Bezeichnung
1 x	1 x	5300039	Gleitmetall Dose à 30 gr.
1 x	1 x	5200026	Pinsel für Gleitmetall