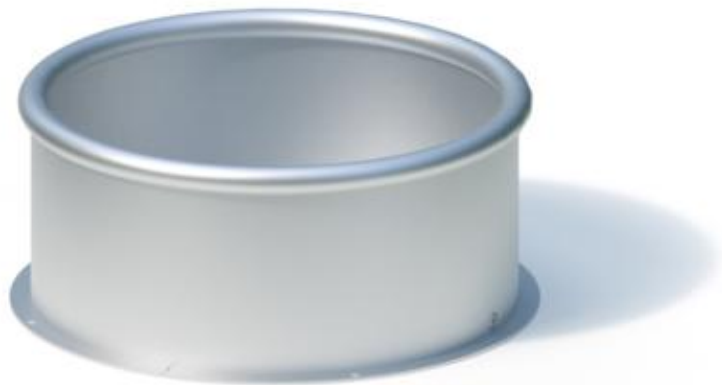


Spielgerät **Förderbecken**
Artikelnummer **033215001**

Produktbeschreibung (Seite 1)



Verschweißte Edelstahlkonstruktion mit Aufnahmevorrichtung für das Fußlager der Wasserspirale, mit Ablaufbohrung. Wasserzulauf direkt unter oder z.B. mit einer Wasserrinne über dem Rohring.

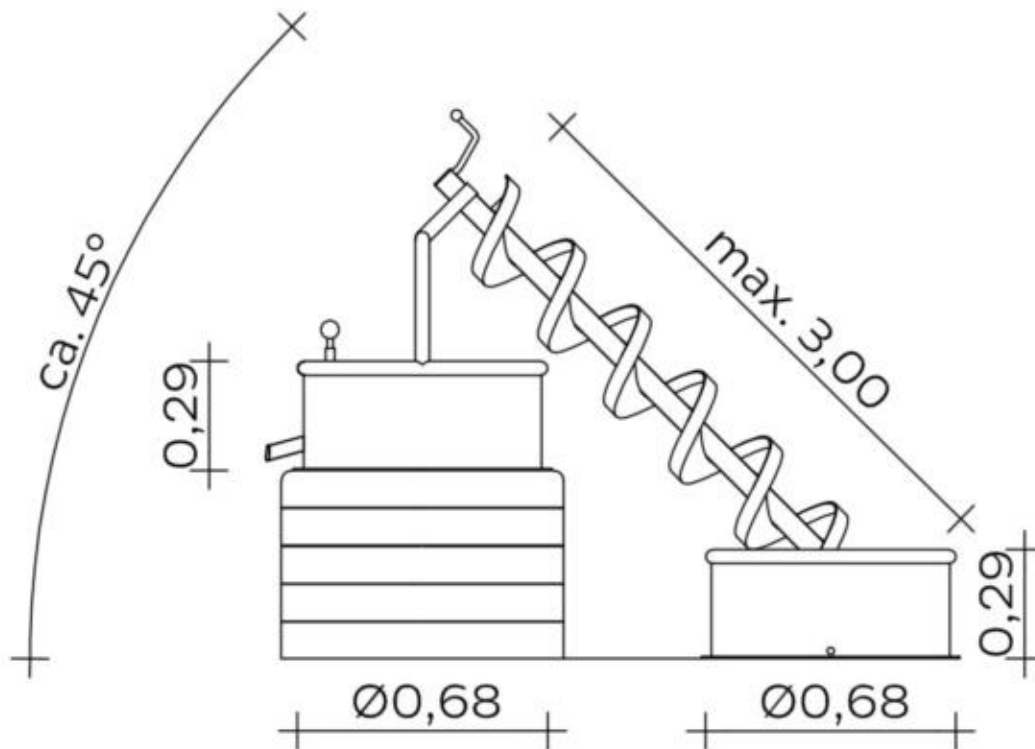
Blechdicke: min. 2 mm / Rohr Ø 38 mm.

Passendes Ringfundament (15165) zur Verankerung am Flanschring und Formsteine (15170) zum Aufmauern und Ausgleichen von Höhenunterschieden bzw. zur sicheren Gründung in losen Fallschutz (Sand, Feinkies etc.) können gegen Mehrpreis mitgeliefert werden.

Spielgerät

Förderbecken

Artikelnummer

033215001
<https://kaiser-kuehne.com/product/foerderbecken/>
Produktdaten


(ohne Maßstab)

Installation

| | | |
|---------------------|---|------|
| Gerät [m] | L | 0,76 |
| | B | 0,76 |
| | H | 0,29 |
| Mindestraum [m] | L | 3,76 |
| | B | 3,76 |
| | H | 0,29 |
| Aufprallfläche [m²] | | 0,00 |
| freie Fallhöhe [m] | | 0,00 |
| Anzahl Monteure | | 0 |
| Montagezeit [Std] | | 0 |
| Hebezeug | | Nein |
| Einzelgewicht [kg] | | 0 |
| Gesamtgewicht [kg] | | 30 |

Nutzung

| | |
|----------------|-------------------------|
| Einsatzgebiete | öffentliche Spielplätze |
| Aktivitäten | Manuelle Aktivität |
| Altersgruppen | |

Inklusion
Fundamente

| L [m] | B [m] | H [m] | Vol [m³] | Anzahl |
|-------|-------|-------|----------|--------|
| | | | 0,000 | 0 |

Spielgerät

Förderbecken

Artikelnummer

033215001

Varianten

17028 *Classic*

