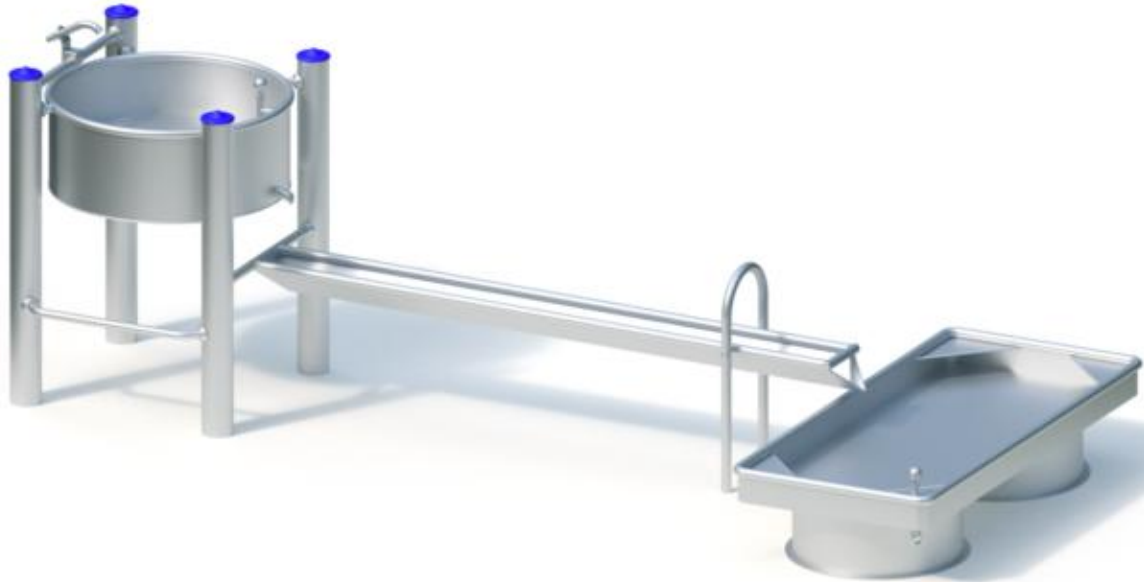


Spielgerät **Wasserspielanlage**  
Artikelnummer **034050502**

**Produktbeschreibung** (Seite 1)



Standpfosten

Standpfosten aus Edelstahlrohr Ø 120 mm mit nicht lösbaren Pfostenkappen aus Edelstahl abgedeckt.

Anbauteile

- Halterohr aus Edelstahlrohr, Ø 38 x 2,5 mm, verdrehungssicher
- Klettersprosse (gekröpft) aus Edelstahlrohr, Ø 33,7 x 2 mm

K&K Wasserspeicher Artikel Nr. 0-33125-000

Verschweißte Edelstahlkonstruktion, Klemmteil zum Befestigen an Halterohr Ø 38 mm, mit Anschlusselement geeignet für den Anschluss eines Gartenschlauches mit Schlauchstück 1/2" bzw. 3/4". (z.B. Gardena® oder vergleichbar).

K&K Wasserreservoir mit 1 Ablaufrohr

Grundfläche: Ø 0,68 m

Verschweißte Edelstahlkonstruktion mit einem Wasserablaufrohr. Gummikegelschluss mit Arretierung zur restlosen Wasserentnahme. Blechdicke: min. 2 mm/Rohr Ø 38 mm.

K&K Wasserrinne M5 2,40 m

Verschweißte Edelstahlkonstruktion. Blechdicke: 2,5 mm / Rohr Ø 38 mm. Mit 1 Anbindung an Standpfosten, stufenlose Neigung zum Einbau für das erforderliche Gefälle für den Zu- und Ablauf des Wassers durch zusätzliche Aufständigung.

K&K Wassertisch (0,25) Artikel Nr. 0-33445-000

Grundfläche: 0,84 x 1,84 m

Gesamthöhe: 0,40 m

Verschweißte Edelstahlkonstruktion mit 1 Wasserablaufrohr. Gummikegelschluss mit Arretierung zur restlosen Wasserentnahme. 4 Ablagen. Blechdicke: min. 2 mm / Rohr Ø 38 mm. Verankerung am Flanschring.

Passendes Ringfundament (15165) zur Verankerung am Flanschring und Formsteine (15170) zum Aufmauern und Ausgleichen von Höhenunterschieden bzw. zur sicheren Gründung in losen Fallschutz (Sand, Feinkies etc.) können gegen Mehrpreis mitgeliefert werden.

Metallbauteile: Edelstahl. Die modularen Anbauteile leiten ihre Kräfte über eine spezielle Adapterbefestigung direkt in die

---

Spielgerät      **Wasserspielanlage**  
Artikelnummer      **034050502**

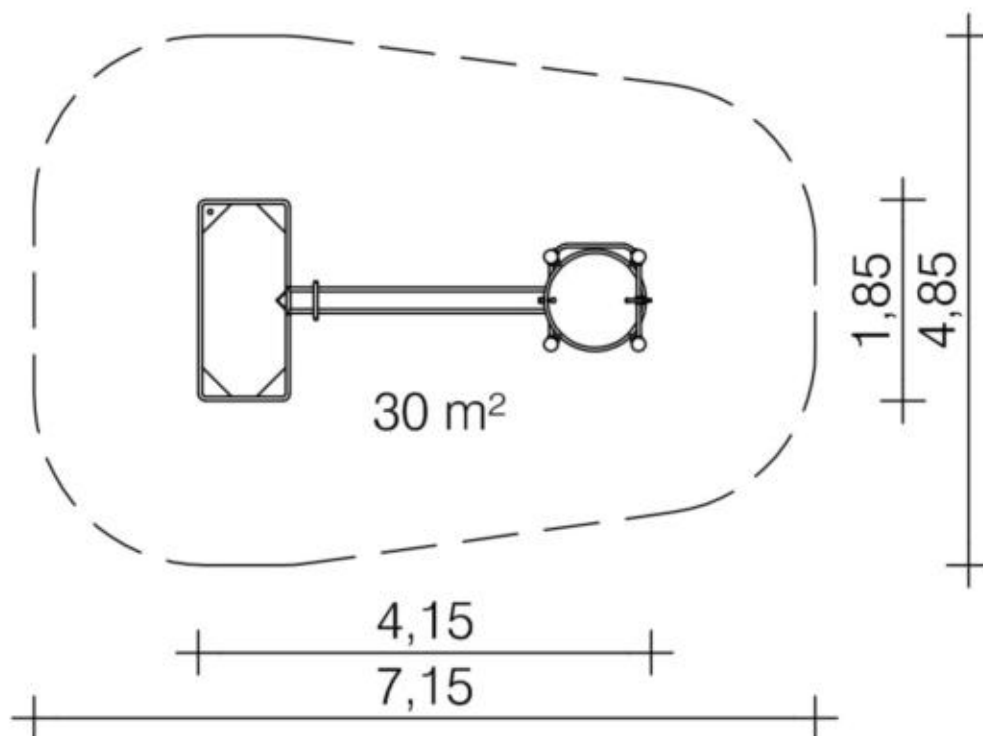
**Produktbeschreibung** (Seite 2)

Standpfosten ein. Die Schraubverbindungen sind gegen unbefugtes Lösen gesichert.

Spielgerät

**Wasserspielanlage**

Artikelnummer

**034050502**
<https://kaiser-kuehne.com/product/wasserspielanlage-8/>
**Produktdaten**


(ohne Maßstab)

**Installation**

Gerät [m]	L	4,15
	B	1,85
	H	1,40
Mindestraum [m]	L	7,15
	B	4,85
	H	1,40
Aufprallfläche [m²]		30,00
freie Fallhöhe [m]		0,95
Anzahl Monteure		2
Montagezeit [Std]		1
Hebezeug	Nein	
Einzelgewicht [kg]		85
Gesamtgewicht [kg]		220

**Fundamente**

L [m]	B [m]	H [m]	Vol [m³]	Anzahl
0,40	0,40	0,40	0,064	4
0,50	0,50	0,50	0,125	1
			0,381	5

**Nutzung**

Einsatzgebiete	beaufsichtigte Spielplätze	
Aktivitäten	Manuelle Aktivität	Soziale Aktivität
	-	
Altersgruppen	2+	
Anzahl Benutzer	13	
Inklusion	Begegnungsmöglichkeit	Einzelspiele
	Erforschendes Spiel	Fühlen
	Gruppenspiele	Tasten

Spielgerät **Wasserspielanlage**  
Artikelnummer **034050502**

**Varianten**

17066 *Classic*

