

Spielgerät **Wasserspielanlage**  
Artikelnummer **034036000**

**Produktbeschreibung** (Seite 1)



Wasserspeier Artikel Nr. 0-33125-000

Gewicht: 2 kg insgesamt

Verschweißte Edelstahlkonstruktion, Klemmteil zum Befestigen an Halterohr Ø 38 mm, mit Anschlusselement geeignet für den Anschluss eines Gartenschlauches mit Schlauchstück 1/2" bzw. 3/4". (z.B. Gardena® oder vergleichbar).

Wasserrinne 1,60 m

Verschweißte Edelstahlkonstruktion. Blechdicke: min. 2 mm / Rohr Ø 38 mm, stufenlose Neigung zum Einbau für das erforderliche Gefälle für den Zu- und Ablauf des Wassers durch zusätzliche Aufständigung.

Stauklappe

Stauklappe für K&K Wasserrinnen, frei positionierbar, Handgriff aus Edelstahl, Blatt aus Gummi mit Gewebeeinlage

Wassertisch (0,25) Artikel Nr. 0-33445-000

Grundfläche: 0,84 x 1,84 m

Gesamthöhe: 0,40 m

Verschweißte Edelstahlkonstruktion mit 1 Wasserablaufrohr. Gummikegelschluss mit Arretierung zur restlosen Wasserentnahme. 4 Ablagen. Blechdicke: min. 2 mm / Rohr Ø 38 mm. Verankerung am Flanschring.

**Passendes Ringfundament (15165) zur Verankerung am Flanschring und Formsteine (15170) zum Aufmauern und Ausgleichen von Höhenunterschieden bzw. zur sicheren Gründung in losen Fallschutz (Sand, Feinkies etc.) können gegen Mehrpreis mitgeliefert werden.**

Metallbauteile: Edelstahl.



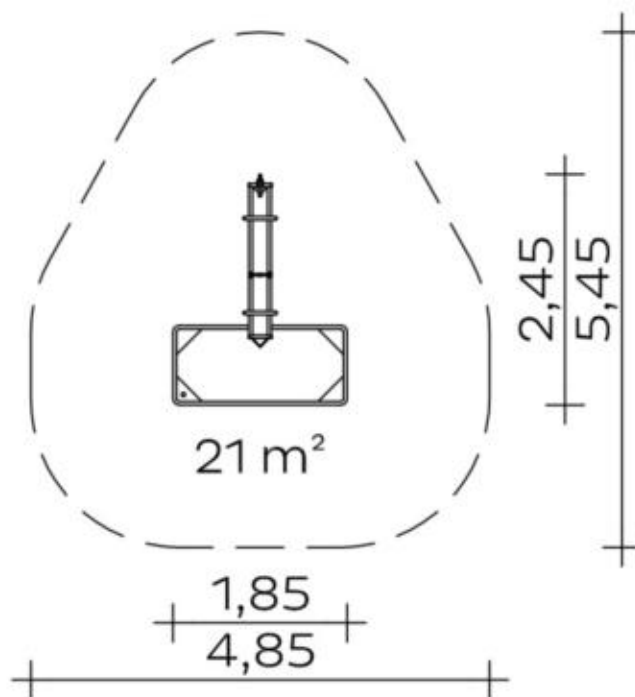
Spielgerät

## Wasserspielanlage

Artikelnummer

**034036000**
<https://kaiser-kuehne.com/product/wasserspielanlage/>

### Produktdaten



(ohne Maßstab)

### Installation

Gerät [m]	L	2,45
	B	1,85
	H	1,00
Mindestraum [m]	L	5,45
	B	4,85
	H	1,00
Aufprallfläche [m²]		21,00
freie Fallhöhe [m]		0,25
Anzahl Monteure		2
Montagezeit [Std]		1
Hebezeug		Nein
Einzelgewicht [kg]		85
Gesamtgewicht [kg]		120

### Nutzung

Einsatzgebiete	beaufsichtigte Spielplätze
Aktivitäten	Manuelle Aktivität
Altersgruppen	2+
Anzahl Benutzer	11

### Inklusion

Begegnungsmöglichkeit		Einzelspiele	
Erforschendes Spiel		Fühlen	
Gruppenspiele		Tasten	

### Fundamente

L [m]	B [m]	H [m]	Vol [m³]	Anzahl
0,50	0,50	0,50	0,125	2
			0,250	2



