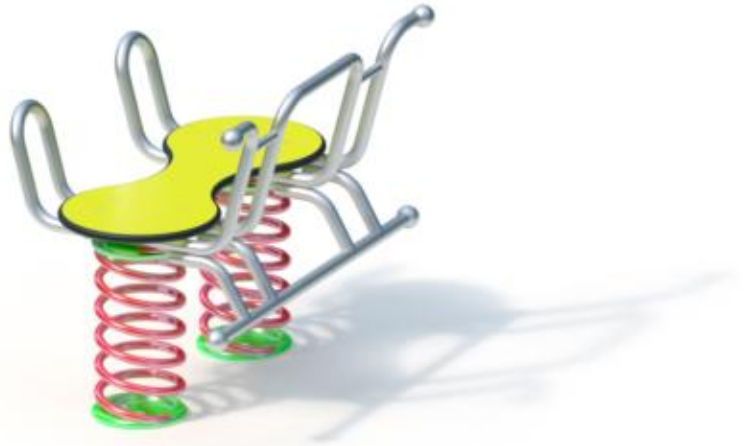


Spielgerät **Federwippe**  
Artikelnummer **044251000**

**Produktbeschreibung** (Seite 1)



Wippgestell: Edelstahl

Wippfeder: Spezialfederdraht Ø 20 mm

Sitzplatten aus farbiger, höchst witterungsbeständiger HPL-Schichtstoffplatte, 20 mm; diebstahlsichere Schraubverbindung.

Inkl. Bodenanker

Bitte beachten Sie:

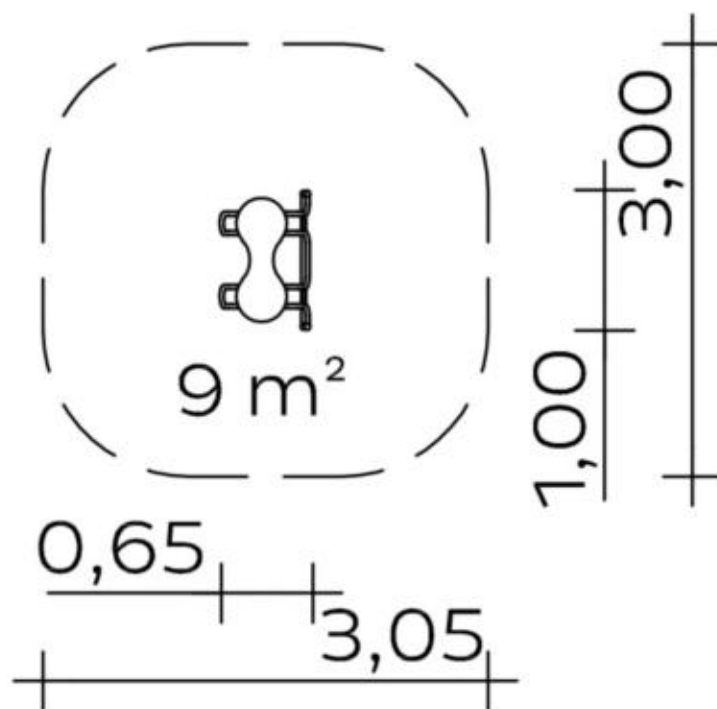
Die Aufprallfläche rund um das Spielgerät muss ein angemessenes Maß an Stoßdämpfung aufweisen, das einer freien Fallhöhe von mind. 600 mm entspricht (s. EN 1176-6).

Für den höhengleichen und einfachen Einbau in synthetischen Fallschutz sind gegen Mehrpreis Fundamentanker (Art.-Nr. 1090219) erhältlich. Bei zeitweiser Demontage der Federwippe wird die Bodenöffnung höhengleich durch eine passende HPL-Platte verschlossen.

Spielgerät

**Federwippe**

Artikelnummer

**044251000**<https://kaiser-kuehne.com/product/federwippe-10/>**Produktdaten**

(ohne Maßstab)

**Installation**

Gerät [m]	L	1,00
	B	0,65
	H	0,75
Mindestraum [m]	L	3,05
	B	3,00
	H	0,75
Aufprallfläche [m²]		9,00
freie Fallhöhe [m]		0,50
Anzahl Monteure		0
Montagezeit [Std]		0
Hebezeug	Nein	
Einzelgewicht [kg]		0
Gesamtgewicht [kg]		55

**Nutzung**

Einsatzgebiete	öffentliche Spielplätze
Aktivitäten	Bewegungsaktivität
Altersgruppen	2+
Anzahl Benutzer	3

**Inklusion**

Begegnungsmöglichkeit	 Einzelspiele 
Funktionelles Spielen	 Gleichgewicht 
Gruppenspiele	 Koordination 

**Fundamente**

L [m]	B [m]	H [m]	Vol [m³]	Anzahl
1,30	0,80	0,10	0,104	1
			0,104	1

Spielgerät

**Federwippe**

Artikelnummer

**044251000**
**Varianten**

17671 *Classic*

17672 *City*

28344 *Aloha*

28345 *Beach*

28346 *Coral*

28347 *Ice Palace*

28348 *Jungle*

28349 *Mermaid*

28350 *Nature*

28351 *Ocean*

28352 *Pirate*

28353 *Safari*

28354 *Sky*

28355 *Sun*

28356 *Sunny Day*


Spielgerät **Federwippe**  
Artikelnummer **044251000**

**Varianten**

28357 *Sweden*

