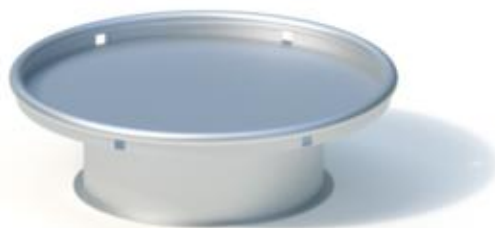


Spielgerät **Matschplatte (0,25)**

Artikelnummer **033450000**

Produktbeschreibung (Seite 1)



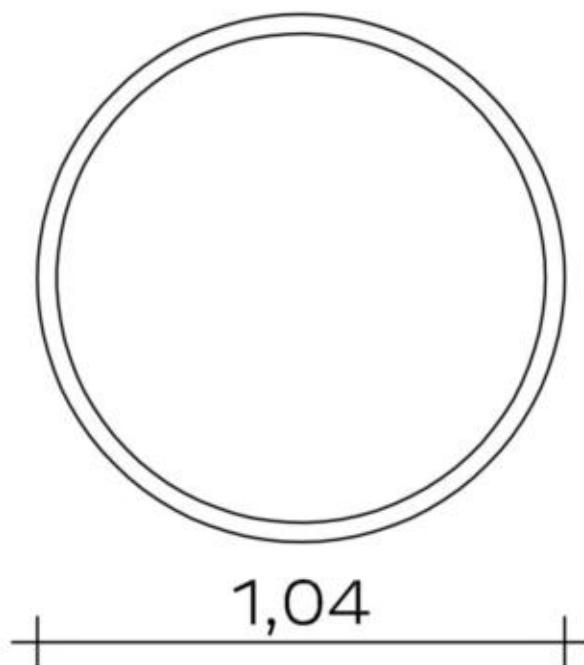
Verschweißte Edelstahlkonstruktion mit 6 Wasserablauföffnungen. Blechdicke: 2,5 mm / 2 mm / Rohr Ø 38 mm. Verankerung am Flanschring.

Passendes Ringfundament (15165) zur Verankerung am Flanschring und Formsteine (15170) zum Aufmauern und Ausgleichen von Höhenunterschieden bzw. zur sicheren Gründung in losen Fallschutz (Sand, Feinkies etc.) können gegen Mehrpreis mitgeliefert werden.

Spielgerät

Matschplatte (0,25)

Artikelnummer

033450000
<https://kaiser-kuehne.com/product/matschplatte-025/>
Produktdaten


(ohne Maßstab)

Installation

Gerät [m]	L	1,04
	B	1,04
	H	0,32
Mindestraum [m]	L	4,04
	B	4,04
	H	0,32
Aufprallfläche [m²]		0,00
freie Fallhöhe [m]		0,25
Anzahl Monteure		0
Montagezeit [Std]		0
Hebezeug		Nein
Einzelgewicht [kg]		0
Gesamtgewicht [kg]		40

Nutzung

Einsatzgebiete	öffentliche Spielplätze
Aktivitäten	
Altersgruppen	
Inklusion	

Fundamente

L [m]	B [m]	H [m]	Vol [m³]	Anzahl
			0,000	0

Spielgerät **Matschplatte (0,25)**
Artikelnummer **033450000**

Varianten

17051 *Classic*

