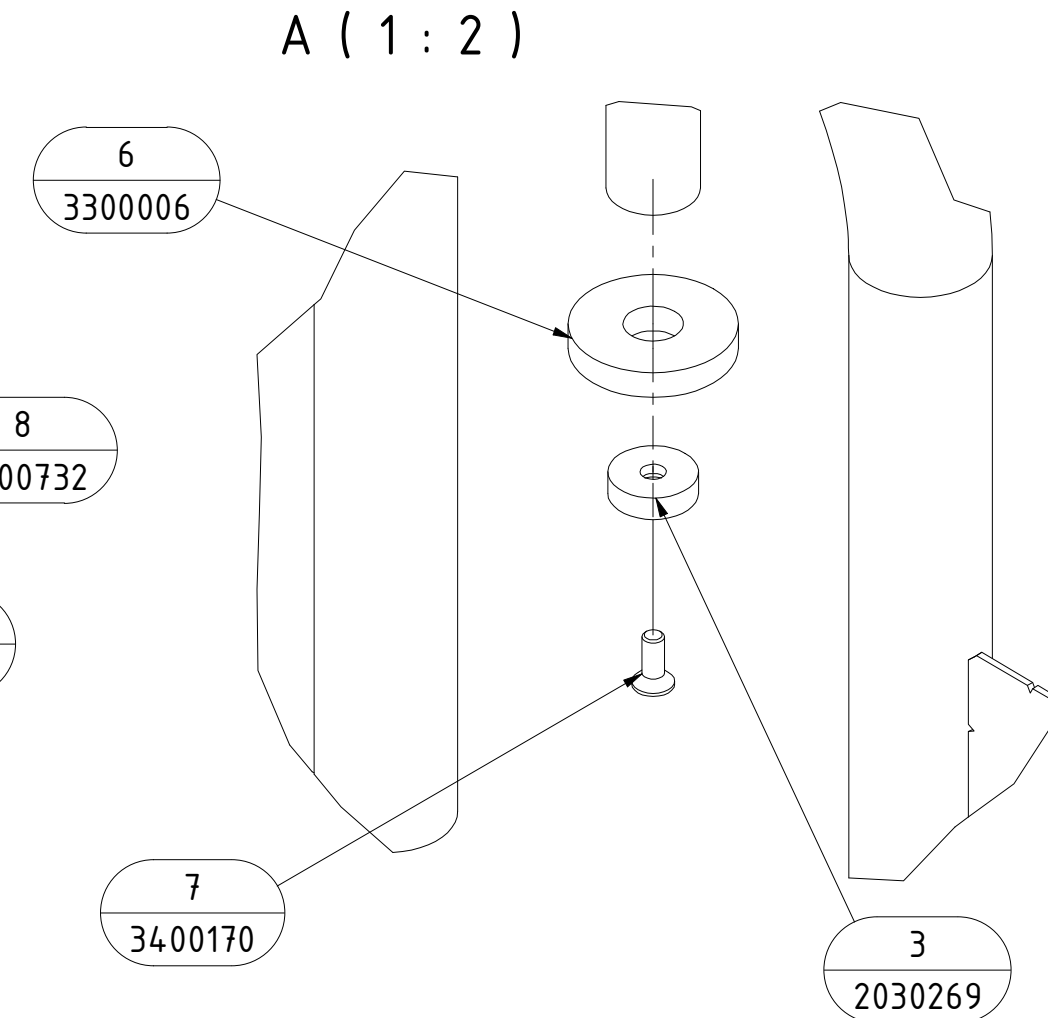
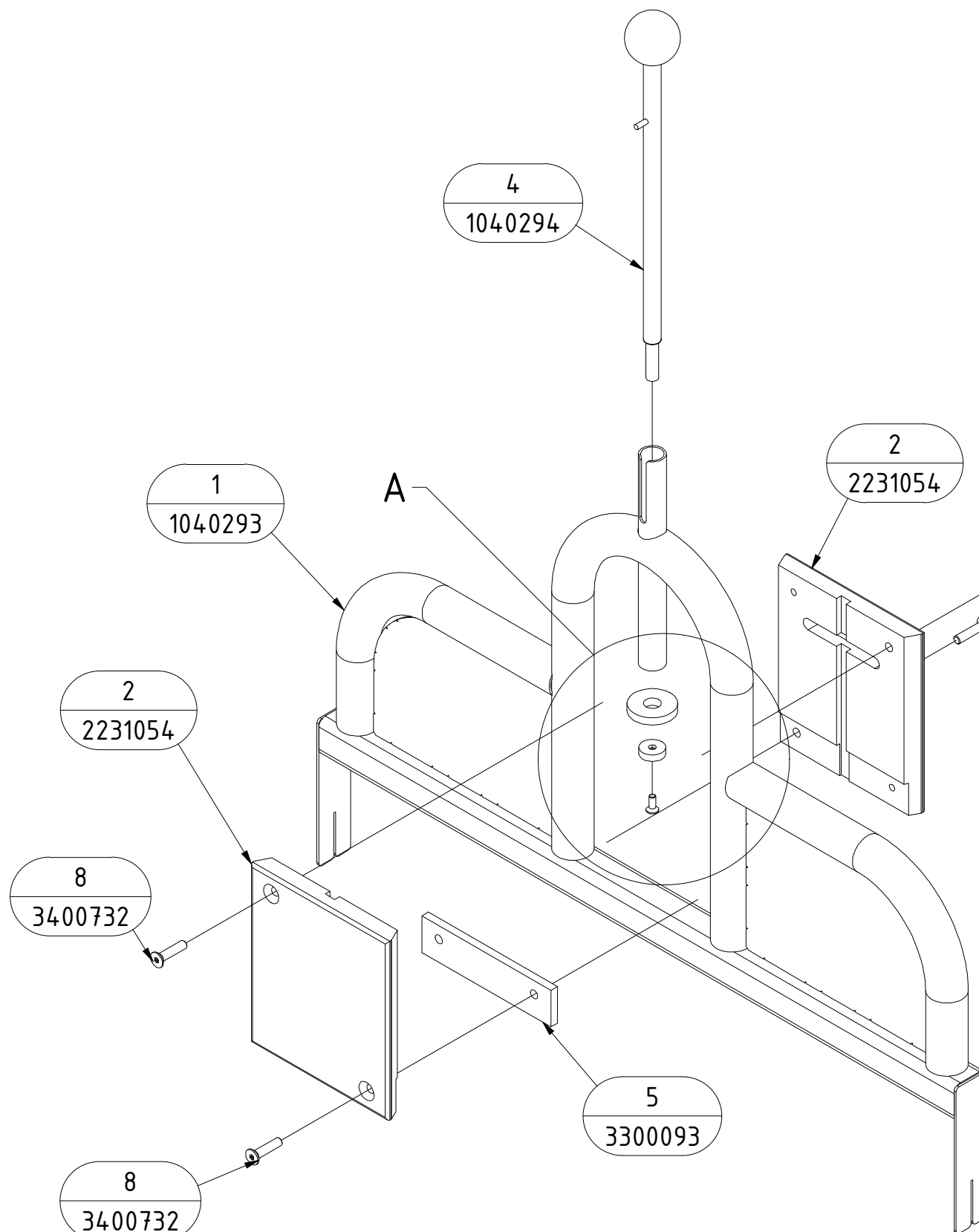





STÜCKLISTE					Bill of Material
OBJ.	ARTIKEL	ANZ.	BEZEICHNUNG	NORM / ZEICHNG.-NR..	Descriptions
1	1040293	1	Rohrgestell Ziehwehr 0-33312-002	C4P-00008173	Tubular frame retaining weir
2	2231054	2	Stauplatte Ziehwehr 0-33312-002	C4P-00008183	Baffle plate retaining weir
3	2030269	1	Scheibe Ziehwehr 0-33312-002	C4P-00008207	Washer retaining weir
4	1040294	1	Verschlusshebel Ziehwehr 0-33312-002	C4P-00008187	Locking lever retaining weir
5	3300093	1	Gummizuschnitt Ziehwehr 0-33312-002	C4P-00008210	Rubber cut retaining weir
6	3300006	1	Gummischeibe (Schaukelträger / Wasserspielger.)	C4P-00005257	Rubber washer
7	3400170	1	Senkschraube ISK	ISO 10642 - M6 x 16	countersunk head screw
8	3400732	4	Senk-Sich.-Schraube PinHex	PinHex M8 x 35	Countersunk security screw pinhex



Revision	00	Projektionsmethode	 FR	Material:	Blatt		1 (1)
   <b>Kaiser &amp; Kühne</b>  <b>Kaiser &amp; Kühne Freizeitgeräte GmbH</b> Im Südlöh - 27324 Eyrstrup - Germany T +49 4254 / 93 15 - 0 F +49 4254 / 93 15 - 24 info@kaiser-kuehne.com www.kaiser-kuehne.com	Allgemeintoleranzen DIN ISO 2768 - mK Oberflächen DIN EN ISO 1302 Werkstückkanten DIN ISO 13715			Bezeichnung:			Stauwehr (Ziehwehr) / Retaining weir
	<u>Modell:</u> Datum                      Name 						