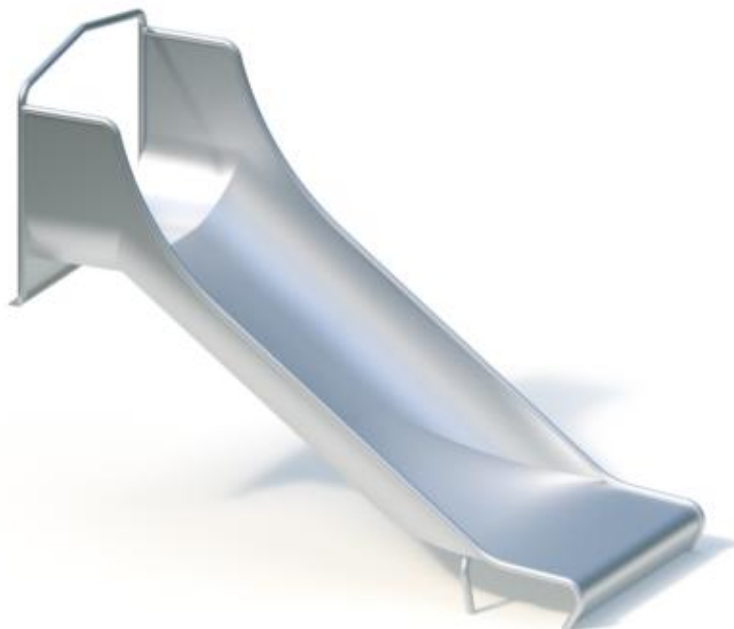


Spielgerät **Anbau-Breitrutsche (1,00)**

Artikelnummer **041442001**

Produktbeschreibung (Seite 1)



Einteilige Edelstahlkonstruktion, mit zusätzlicher Stütze im Auslaufbereich. Durch Muldenform besonders geräuscharm. Bitte beachten Sie, dass im Bereich des Flansches am Rutscheneinsatz ein zum Befestigen geeigneter Untergrund (Holzpodest oder -bohlen, Betonfundament o.ä.) bauseits vorhanden sein muss.

Bitte beachten Sie für Ihre Planung, dass Edelstahl-Rutschen aufgrund der möglichen Aufheizung der Rutschfläche nach Nord-Ost ausgerichtet werden oder im Halbschatten von Bäumen stehen.

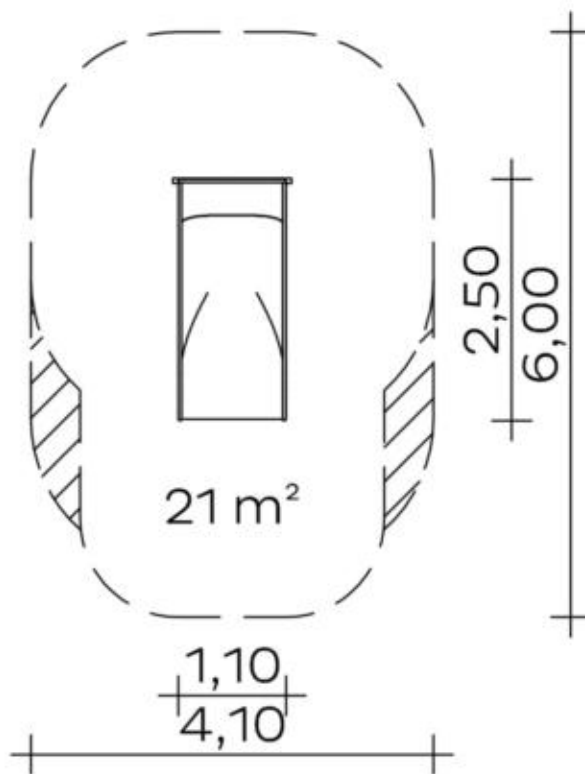
Spielgerät

Anbau-Breitrutsche (1,00)

Artikelnummer

041442001
<https://kaiser-kuehne.com/product/anbau-breitrutsche-100/>

Produktdaten



(ohne Maßstab)






Installation

Gerät [m]	L	2,50
	B	1,10
	H	2,00
Mindestraum [m]	L	6,00
	B	4,10
	H	2,60
Aufprallfläche [m²]		24,60
freie Fallhöhe [m]		1,10
Anzahl Monteure		0
Montagezeit [Std]		0
Hebezeug		Nein
Einzelgewicht [kg]		105
Gesamtgewicht [kg]		105

Fundamente

L [m]	B [m]	H [m]	Vol [m³]	Anzahl
1,25	0,40	0,40	0,200	1
			0,200	1

Nutzung

Einsatzgebiete	öffentliche Spielplätze	
Aktivitäten	Rutschen	Bewegungsaktivität
Altersgruppen	2+	
Anzahl Benutzer	4	
Rutschhöhen [m]	1,10	
Inklusion	Einzelspiele	 Funktionelles Spielen 
	Geschwindigkeit	 Gruppenspiele 
	Höhenerfahrung	

Spielgerät **Anbau-Breitrutsche (1,00)**
Artikelnummer **041442001**

Varianten

20553 *Classic*

