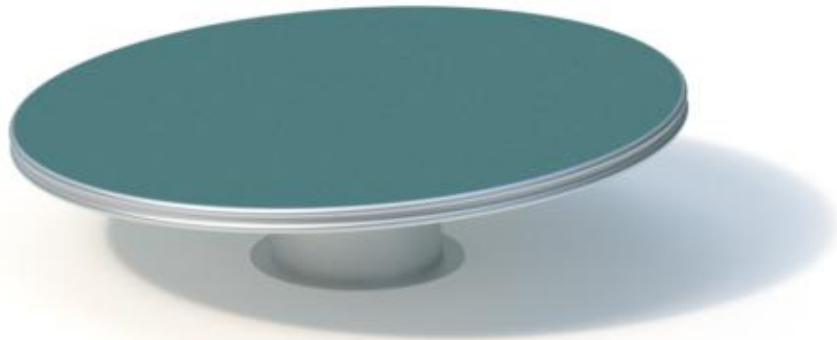


Spielgerät **Holländerscheibe (2,50)**  
Artikelnummer **043525000**

**Produktbeschreibung** (Seite 1)



Mitdrehender Boden: Edelstahl/EPDM-Belag, glattflächige Unterseite  
Wälzlagerung: eingriffsicher und schmutzgeschützt  
Scheibenverankerung erfolgt über einen separat einzubetonierenden Flanschring.

Bitte beachten Sie, dass stoßdämpfende Materialien gemäß Definition der EN 1176-1 sowie „synthetischer Fallschutz“ zulässig sind. Bei diesen Materialien muss im Rahmen der Wartung darauf geachtet werden, dass deren Fallschutzeigenschaft nicht durch Verdichtung, Wegspieffeckt oder Abnutzung verlorengeht; bei synthetischem Fallschutz sollten Gefahren für Bänder und Sehnen aufgrund der reduzierten Gleitfähigkeit abgewogen werden.

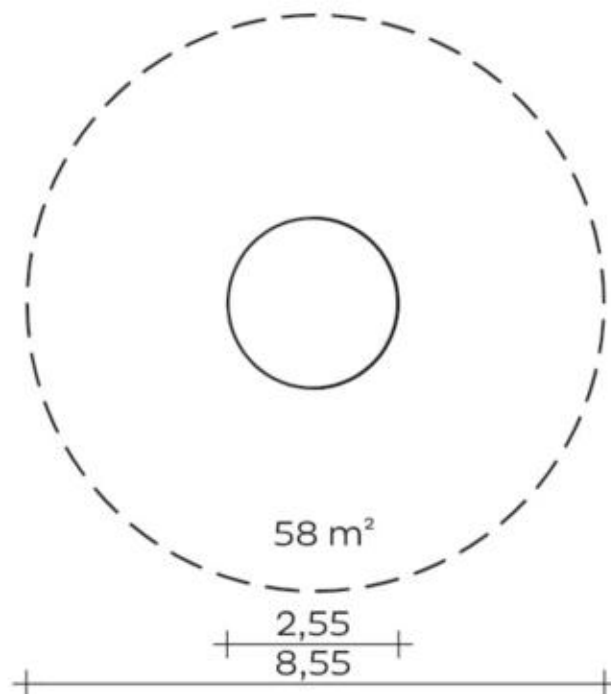
Bitte beachten Sie:

Bei Bedarf erhalten Sie den Fundamentring für dieses Gerät vorab zugesandt, damit die Fundamentarbeiten von Ihnen rechtzeitig im Voraus durchgeführt werden können und das Abbinden des Fundaments vor Montage von Lager und Scheibe gewährleistet ist. Sollte eine Vorablieferung gewünscht werden, so bitten wir im Auftragsfall um Rückmeldung sowie Angabe der Lieferadresse.

Spielgerät

**Holländerscheibe (2,50)**

Artikelnummer

**043525000**
<https://kaiser-kuehne.com/product/hollaenderscheibe-250/>
**Produktdaten**


(ohne Maßstab)

**Installation**

Gerät [m]	L	2,55
	B	2,55
	H	0,70

Mindestraum [m]	L	8,55
	B	8,55
	H	0,70

Aufprallfläche [m²]	58,00
freie Fallhöhe [m]	0,70

Anzahl Monteure	2
Montagezeit [Std]	1

Hebezeug	Ja
Einzelgewicht [kg]	410
Gesamtgewicht [kg]	590

**Fundamente**

L [m]	B [m]	H [m]	Vol [m³]	Anzahl
0,90	0,90	0,80	0,648	1
			0,648	1

**Nutzung**

Einsatzgebiete	öffentliche Spielplätze
Aktivitäten	Bewegungsaktivität
Altersgruppen	6+
Anzahl Benutzer	9

**Inklusion**

Begegnungsmöglichkeit		Einzelspiele	
Funktionelles Spielen		Geschwindigkeit	
Gleichgewicht		Gruppenspiele	
Koordination			

Spielgerät **Holländerscheibe (2,50)**  
Artikelnummer **043525000**

**Varianten**

17641 *Classic*

